

维码

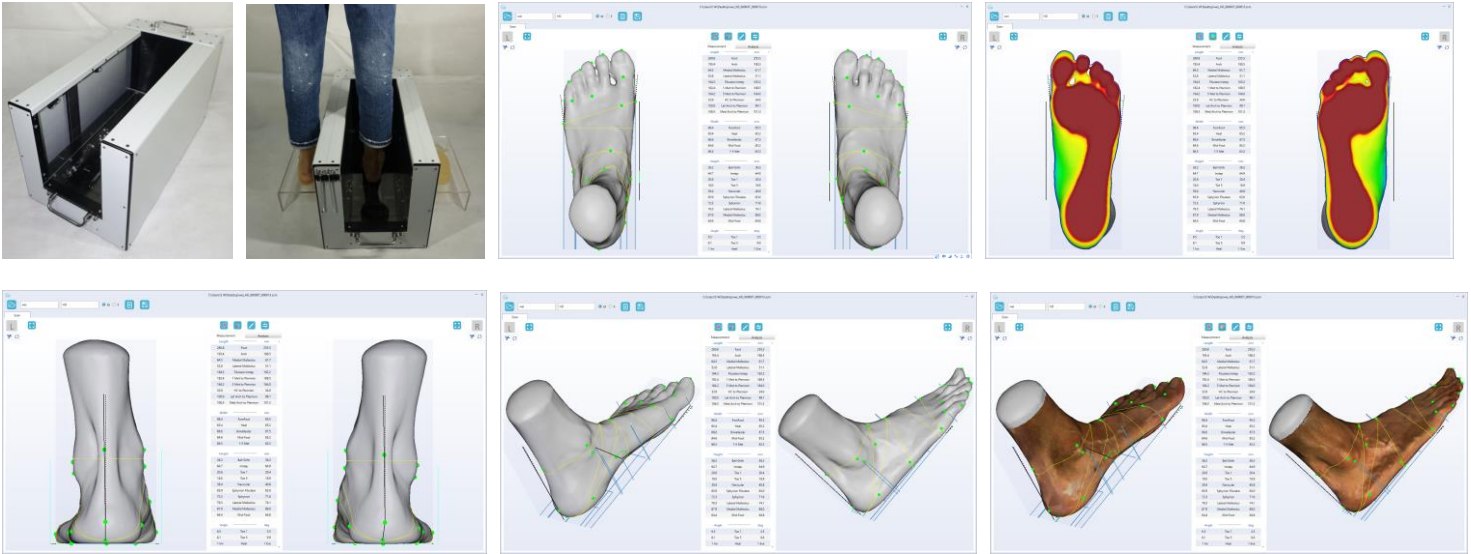
vismach

www.vismach.com

UPOD-HD 三维激光全足扫描仪

2025.01.01

三维激光快速扫描真实彩色纹理、自动抓取、实时测量、分析报告
适用于足科诊所及零售商店，为定制鞋及矫形鞋垫提供数据支持



硬件

- 全足扫描：无负重/半负重/全负重
- 可扫描泡沫足印盒、石膏脚印模型、鞋楦
- 三维扫描：5.9-16.9 秒（去程）
- 彩色纹理扫描：回程
- 正常室内照明条件，无需遮挡
- 三维网格清晰，精度：+/- 0.5mm
- 扫描范围：380L X 180W X 180H mm
- 扫描仪尺寸：682L X 350W X 367H mm
- 扫描仪重量：19Kg (42Lb)
- 载重量：180 Kg
- 外置式电源适配器：交流 100-240V
- 保修期：一年

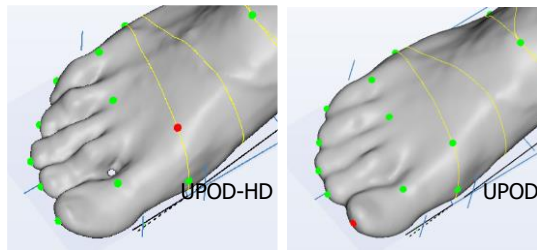


配置

- 扫描仪、NUC10i7FNH 迷你电脑、电源适配器、脚踏开关、侧面踏板（两个）、软件加密狗
- 客户自备：NUC10i7FNH 迷你电脑、显示器、键盘、鼠标
- 无法外接笔记本电脑或台式机
- NUC10i7FNH 迷你电脑：Win10 系统、8G 内存、CPU: I7-10710U 或同等配置

软件

- 仅支持 Win10，不支持 Win7/8
- 自动抓取 30 个足部特征点，自动测量 43 个足部特征点
- 自动分析足弓类型、拇外翻角度、后跟角度
- 自动抓取足部特征点，可拖拽特征点使其与目标点匹配
- 可自定义编辑足部分析报告，进行手动注释
- 可导出 STL/WRL 文件、PDF 报告、CSV 数据文件
- 可通过 FTP 发送鞋/鞋垫制造订单
- 可自定义设置软件标志，推广您自己的品牌
- 可自定义设置软件界面语言，翻译为您的当地语言
- 可自定义编辑 RX 表单，用于矫形鞋/鞋垫制造
- 研发人员：可通过 SDK 控制扫描仪接收数据



UPOD-HD vs UPOD

- 三维扫描分辨率/精度更高
- 扫描范围更广
- 扫描速度稍慢
- 外观更高级
- 软件功能相同

定制及 OEM

- 可定制黑色/白色（如图所示）外壳
- OEM 设计及生产
- 定制软件开发

